

נגישות כדרך "הפרטים הקטנים"



ד"ר גבריאלה עילם

www.negishut.com

ועידת ישראל לנגישות, 20 לדצמבר 2009

חוק שוויון זכויות לאנשים עם מוגבלות

קובע תוכנית חברתית חדשה שמטרתה:

השתתפות שוויונית ופעילה של אנשים עם כל סוגי המוגבלויות בחברה ובתרבות, בכל תחומי החיים, באופן מכובד, בעצמאות מרבית תוך מיצוי מלוא יכולתם.

פרק הנגישות בחוק קובע תנאי מינימום להשגת המטרה:

נגישות הסביבה הפיזית והחברתית הם תנאים הכרחיים לפתיחת שערי החברה לאנשים עם מוגבלות.

משמעות החוק: מהפכה חברתית

הרחבת המטריה של ההשתייכות החברתית:



אנשים עם מוגבלות הם חלק בלתי-נפרד מכלל החברה, ויש להביא בחשבון את יכולותיהם בתכנון ובביצוע של הסביבה הפיזית, באופן מתן השירות ובאופן שמקיימים פעילויות חברתיות.

החוק מתווה את הדרך למהפכה



❖ חוק יכול לחייב, לכפות, לאכוף.

❖ חוק כשלעצמו לא יכול ליצור

שינוי חברתי אמיתי.

**יצירת השינוי בפועל, הנגשה פיזית
וחברתית אמיתית היא האתגר שלנו: כבני
אדם, כאנשי מקצוע!!!**



החוקים והתקנות לנגישות

❖ מתווים דרך אך אינם יכולים לפרט את אופן היישום.

❖ החוק והתקנות מבחינים בין נגישות הסביבה הפיזית (מבנים, תשתיות וסביבה) לבין נגישות השירות אך אינם מסבירים את הרציפות והקשר ההכרחי ביניהן.



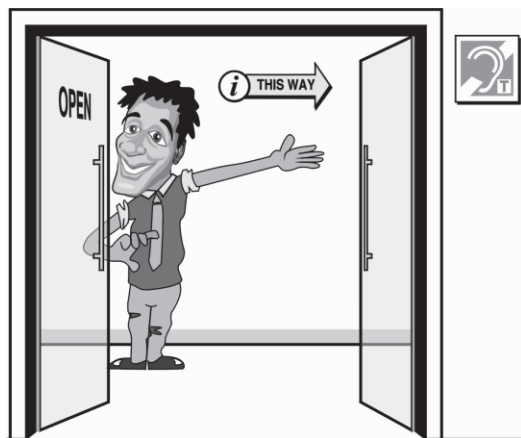
חוקים, תקנות ותקנים

❖ קובעים הנחיות כלליות המחייבות בדרישות מינימום שפירושן המעשי לכל היותר פתיחת "חריץ בדלת".



חריץ בדלת אינו מספיק כדי להשיג את המהפכה החברתית-תרבותית המוצהרת כמטרת חוק השוויון.

להשגת המהפכה החברתית חייבים



❖ לפתוח לרווחה את דלתות הסביבה,

השירות והחברה בישראל לאנשים

עם מגוון רחב של יכולות

ועם סוגים שונים של מוגבלות,

❖ להדריך את אנשי המקצוע ואת הציבור כולו (אנשים עם

וללא מוגבלות) לגבי החובות והזכויות, המה והאיך,

❖ לתכנן ולבצע נגישות רציפה עד ל"פרטים הקטנים"

מתוך הבנת המשמעות המעשית של הנגישות,

כדי שהשינוי התרבותי-חברתי הזה יוכל להתרחש בפועל.

פרטים קטנים: משטחי הליכה

העיקר שיש ספסל?



גם אם הדרך עד כאן
נגישה, משטח הליכה
עם מכשולים (בליטות
ושקעים) אינו מאפשר
מעבר לאנשים עם
מוגבלות בהליכה או
בכיסא גלגלים!!!

שיפועים

זו הכניסה הנגישה לסניף הדואר הראשי במרכז העיר.

עליית המדרכה מהחניה – גרועה ושבורה,



כבש בשיפוע מעל 10%.

מעקה רק בצד אחד של

הכבש / המדרגות.

לא נגיש לאדם

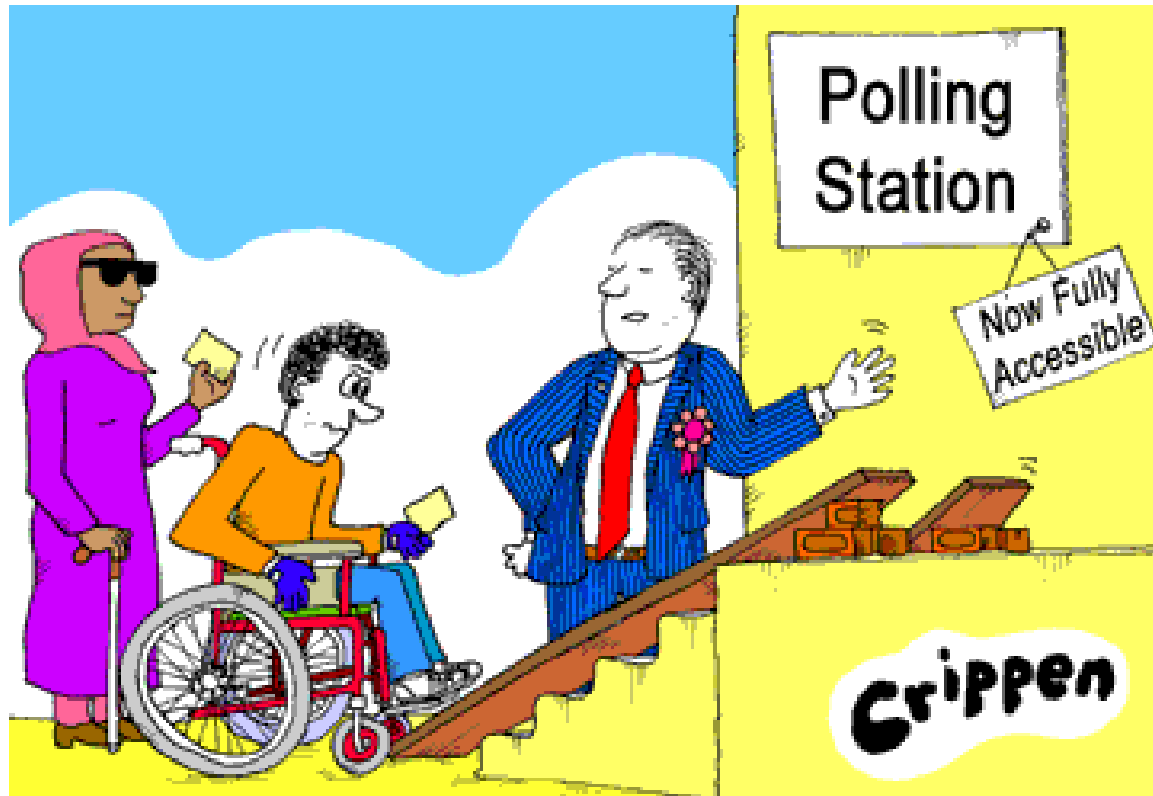
עצמאי בכיסא גלגלים!

לא נגיש לאדם עם

מוגבלות בהליכה!

כבש (רמפה)?

פתרון נגישות?



חושבים שזו בדיחה? ...

זו לא בדיחה, זו המציאות.

כניסה לסמטה: שיפוע לצד המדרגות. יש אפילו מאחז יד בגובה 20-40 ס"מ מהמדרגה. למי זה מיועד? למי זה מתאים?



מתכון לנפילה

שיפועים ומכשולים במשטח ההליכה.



שיפוע אורכי עד 8% ?
שיפוע צידי "רק" 2% ?

אלה שיפועים מסוכנים
ולרוב בלתי אפשריים
עבור אדם עם
מוגבלות בהליכה
או בכיסא גלגלים.

מעבר חציה עם הנמכת מדרכה?

שיפועים לאורך ולרחב.

מסוכן עד בלתי אפשרי
בכיסא גלגלים.
מסוכן לעגלת תינוק.
למעשה אין גישה לאדם
עם מוגבלות בהליכה.



מקומות ישיבה

דרך ארוכה? שיפוע קשה? מקומות ישיבה בדרך!



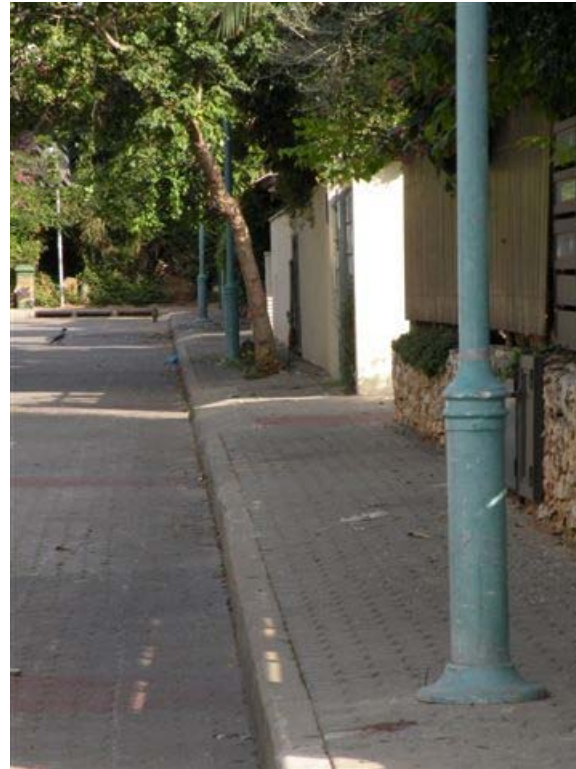
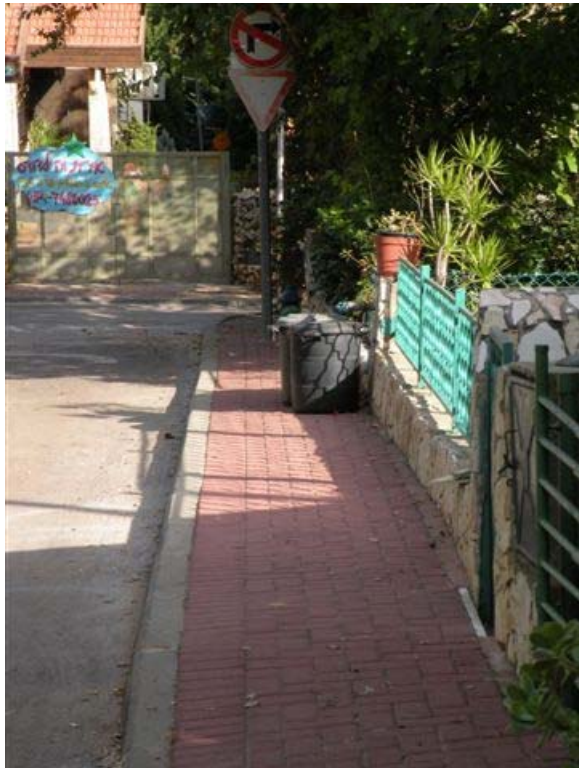
משטח הליכה אחיד
ללא בליטות ושקעים.
שולי הדרך מוגבהים
ובצבע ניגודי.
ספסלים נגישים בדרך.
מסלול נגיש ונוח
לאנשים בכל גיל
ועם מגוון רחב של
יכולות ניידות וראייה.

מקום ישיבה?

ספסל בגן הציבורי השכונתי. מסוכן לכולם!



מעברים?



מכשולים בדרך!

עמוד, פחים,
אין מעבר לאדם
בכיסא גלגלים או
עם עגלת תינוק.

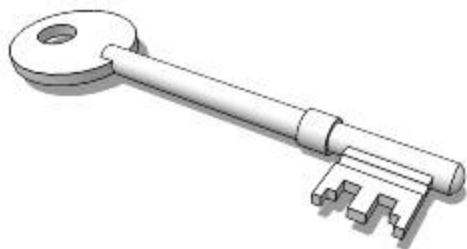
עציץ תלוי,
בליטה מהקיר, מכשול מסוכן
לאדם עם ליקויי ראייה.

ממשק נגישות הסביבה והשירות

יש שירותי נכים נגישים.



השירותים נעולים!



איפה המפתח?

מה המרחק לקבלת מפתח?

האם המפתח אצל אדם הנמצא תמיד במקום?

יש עמדת שירות נגישה

והשירות?



לפחות יש שלט...

אפשר לעבור לעמדת השירות הקרובה...

עמדת שירות נגישה? למי?

גובה,

גישה,

קבלת שירות.



עמדת שירות נגישה

יש נגישות לשירות האנושי ולשירות העצמי.



תכנון נגיש
של המקום
ושל השירות
זה אפשרי!

הפרטים הקטנים בנגישות

❖ מוכרים לכם?

❖ נראים לכם לעתים שוליים, לא חשובים?

❖ נראה לכם שאי אפשר לטפל בהם, שהם אינם באחריותכם?

עובדה: פרטים קטנים לכאורה עושים עבור אנשים עם מוגבלות 100% של הבדל בין נגישות מעשית בפועל המאפשרת באמת הגעה והשתתפות לבין נגישות "תיאורטית" "על הנייר", בתוכנית, במילים, לא במציאות.

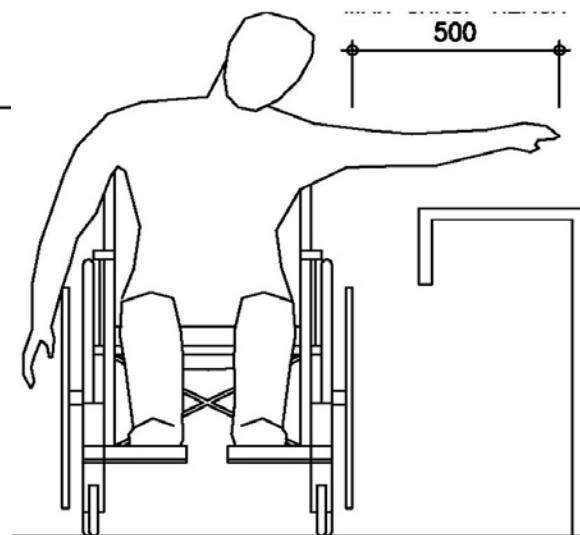
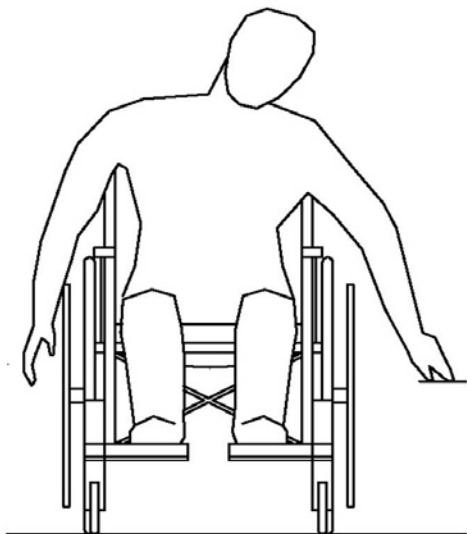
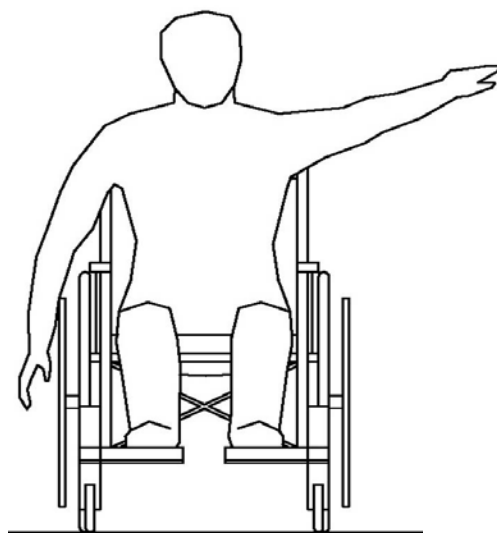
טווח הגעה/הפעלה

הידעתם? טווח הגעה אינו זהה לטווח הפעלה.



שירות עצמי: טווח הגעה למוצרים

גובה מדף,
מוצרים על מדף:
לגשת, ראות, להגיע.



הפעלה, שילוט

❖ לוקחים מספר לתור?

גובה הפעלה.

❖ רואים את שלט המספר?

צבע, עובי.



שילוט

❖ להתמצאות והכוונה: לאן?

❖ לזיהוי: איפה אני נמצא?

❖ למידע: מה יש כאן?

איזה שירות?

איך להפעיל?



שילוט נגיש? למי?

בוהק, השתקפות, ניגודי צבעים...



בקושי מזהים
את השלט
לשירותים
מקרוב.

רואים היטב
את שלט
"ללא עישון".

שילוט הכוונה? לאן?

שלט הכוונה לכניסה הנגישה.



והמיקום?
בדיחה?

דלתות שקופות

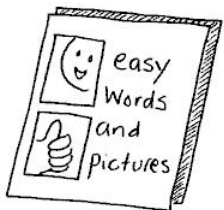
יש קיר? יש דלת? פתוחה? סגורה?
סימון דלתות וקירות שקופים, לכאורה פרטים קטנים.



**"מקלקל" עיצוב?
לא לשכוח: המקום
מיועד לאנשים!!!**

סביבה ושירות?

במציאות החיים האמיתיים אין הפרדה של ממש בין נגישות הסביבה הבנויה לבין נגישות השירות.



נגישות השירות, כמה דוגמאות ל"פרטים קטנים":

❖ שמירה על נגישות הסביבה.

❖ שימוש כראוי באמצעי עזר.

❖ ניצול יעיל ויצירתי של אמצעים קיימים.

❖ סיוע אדיב ללא שאלות מיותרות

או תשובות מתחכמות.



פרטים קטנים? סיוע אנושי



❖ הקשבה, כבוד, סיוע והתחשבות הדדיים, הם לא רק חלק מנגישות השירות אלא הם הכרחיים ליחסי אנוש בחיים החברתיים.

❖ כולנו (אנשים עם וללא מוגבלות) צריכים ללמוד:

- איך לבקש סיוע, מה סביר ונכון לבקש,
- איך להציע סיוע, מה להציע, איך לסייע, כשנותנים שירות במקום העבודה וגם בחיי היומיום,
- איך להגיב להצעת או קבלת סיוע.

❖ כולנו צריכים מידע, הדרכה והנחיות על הזכויות והחובות הסבירות.

ולקינות: חניה

במקום נגיש יש כמובן חניה נגישה.

יש שלט.

החניה הזו תמיד פנויה.

מעניין למה.



אנחנו מובילים מהפכה חברתית

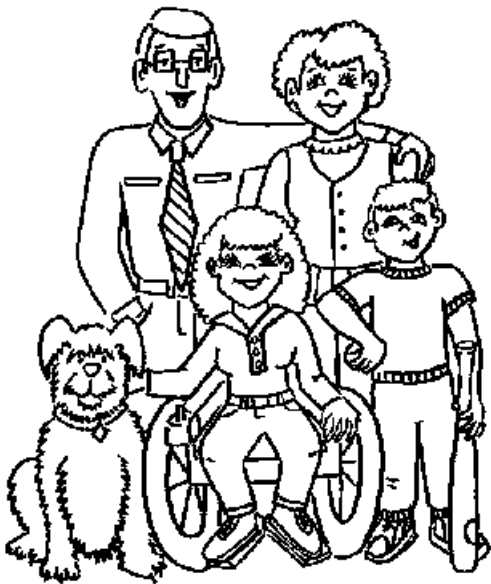
❖ ה"פרטים הקטנים", לכאורה, אינם דרישות מוגזמות אלא צרכים הכרחיים, מציאותיים.

❖ הם מצריכים שינוי דרכי חשיבה, ולעתים קרובות גם שינוי ארגוני לגבי חלוקת תפקידים, חלוקת אחריות ולקיחת אחריות.

❖ זה אפשרי כשיש ידע מקצועי, מודעות והבנה ליכולות ולצרכים, רצון טוב, הקשבה, התחשבות ולא מעט יצירתיות.

הקריטריון להצלחה

הוא בסופו של דבר מבחן התוצאה:
האם אנשים עם מוגבלות
יכולים, מגיעים, משתתפים,
מקבלים שירות,
יחד עם כולם ובכל
התחומים.



תודה ובהצלחה



www.negishut.com